

SRF WallMaster filtr dymu i pyłu spawalniczego - ekonomiczne rozwiązanie filtracyjne dla konstrukcji modułowych.



Zastosowanie :

- ▶ Średnie ilości dymu / pyłu
- ▶ Modułowa rozbudowa w połączeniu z elementami odciągowymi
- ▶ Możliwość podłączenia jednego bądź dwóch ramion odciągowych

Zalety :

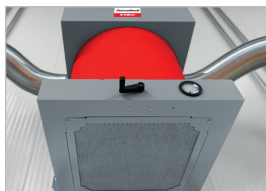
- ▶ Zwiększone bezpieczeństwo dzięki wymianie filtra bez zanieczyszczeń
- ▶ Wysoka wydajność dzięki dużej pojemności i długiej żywotności filtrów
- ▶ Niedrogi filtr dymu spawalniczego do prostej modernizacji istniejących elementów odciągowych
- ▶ Monitorowanie stopnia zabrudzenia / zużycia filtra za pomocą wbudowanego manometru

Właściwości :

- ▶ Zintegrowany mechanizm podnoszący do łatwiejszej wymiany filtra
- ▶ Szybki i łatwy montaż
- ▶ Kompaktowa i stabilna konstrukcja
- ▶ Działanie mechaniczne medium filtrującego



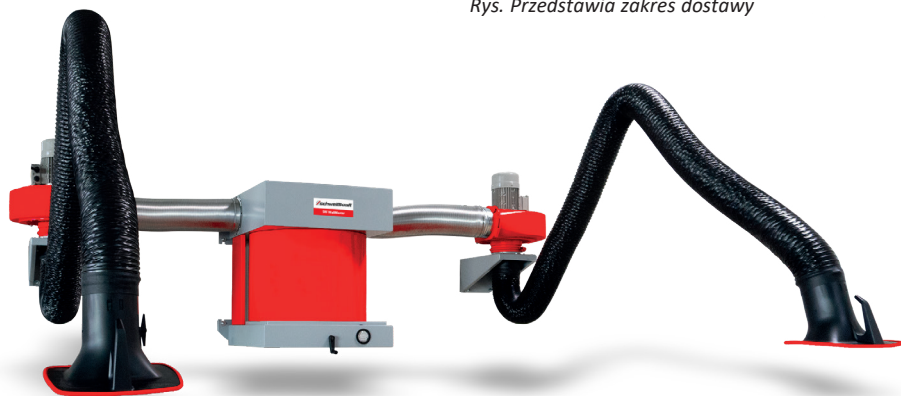
Monitorowanie filtra za pomocą manometru



Zintegrowany mechanizm podnoszący do łatwiejszej wymiany filtra



Rys. Przedstawia zakres dostawy



Rys. Przedstawia SRF WallMaster (1800005) z 2x zestawem odciągowym SRF (nr kat. 2 x 1800006)

Zestaw odciągowy z wentylatorem i ramieniem węzowym 3 metry

Zastosowanie :

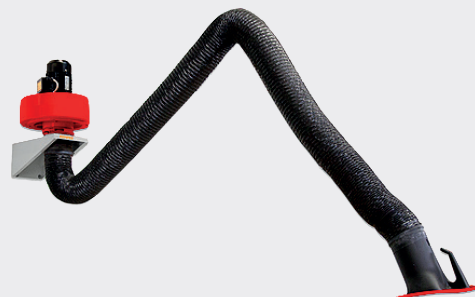
- ▶ Duże ilości pyłu / dymu
- ▶ Systematyczne użytkowanie
- ▶ Tam, gdzie filtrowanie powietrza nie jest konieczne
- ▶ Dymy spawalnicze, gazy, opary, lekkie pyły

Zalety :

- ▶ Szczególnie cichy, ponieważ obudowa wykonana jest z odlewanej siluminu
- ▶ o 40% mniejsze śledzenie ramienia ssącego dzięki zoptymalizowanej pod kątem przepływu konstrukcji ssawki
- ▶ Przyjazny dla użytkownika dzięki wyjątkowo płynnej obsłudze ramienia jedną ręką
- ▶ Utrzymuje ustaloną pozycję w sposób samonośny dzięki wewnętrznym podporom

Zakres dostawy :

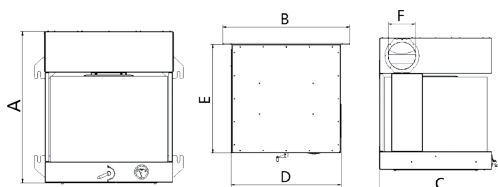
- ▶ Wentylator, ramię odciągowe ze ssawką, wspornik ścienny, wyłącznik ochronny silnika, zestaw materiałów przyłączeniowych, przedłużenie przewodu powietrza wywiewanego od 1,25 do 5,00 m, odpowiednie króćce wylotowe



Model	SRF zestaw odciągowy - 3 m
Nr art.	1800006
Dane techniczne	
Wydajność ssąca	1000 m ³ /h
Max. moc wentylatora	2000 m ³ /h
Waga	43,5 kg
Moc silnika	0,75 kW
Zasilanie	3 x 400 V / 50 Hz
Prąd znamionowy	1.5 A
Poziom ciśnienia akustycznego	73 dB(A)
Liczba ramion	1
Średnica ramienia odciągowego	150 mm
Długość ramienia	3 m

Model	SRF WallMaster
Nr art.	1800005

Dane techniczne	
Stopnie filtracji	2
Typ filtra	Filtr wymienny
Powierzchnia filtracji	42 m ²
Rodzaj filtra	Safe Change Filter
Materiał filtrujący	włóknina poliestrowa
Skuteczność filtracji	≥ 99.5 %
Klasa filtra	E12
Wymiary (dł. x szer. x wys.)	765 x 715 x 795 mm
Waga	65 kg
Dedykowany dla wydajności	do 1600 m ³ /h



Wymiary	
A	795 mm
B	765 mm

Wymiary	
C	715 mm
D	660 mm

Wymiary	
E	660 mm
F	160 mm



Akcesoria	Nr art
Filtr główny 42 m ²	1810055