



HOLZKRAFT ME 25 - Okleiniarka prostoliniowa z automatycznym posuwem. Optymalna do pracy z oklenami PCV oraz doklejkami drewnianymi do 5 mm.

- ▶ Solidna żeliwno-stalowa konstrukcja.
- ▶ Agregat frezujący nadmiar obrzeża – głowice z wymiennymi nożami HM z chromowanymi kopiałami ślizgowymi pionowymi i poziomymi.
- ▶ Szybka i dokładna regulacja grubości obrzeża za pomocą pokręteł i listwy z wskaźnikiem mechanicznym znajdującą się na wejściu maszyn.
- ▶ Automatyczne docinanie pod kątem 90° z przodu i z tyłu za pomocą agregatu piłkowego o mocy 0,37 kW
- ▶ Stały posuw 7 m/min na pasie dolnym.

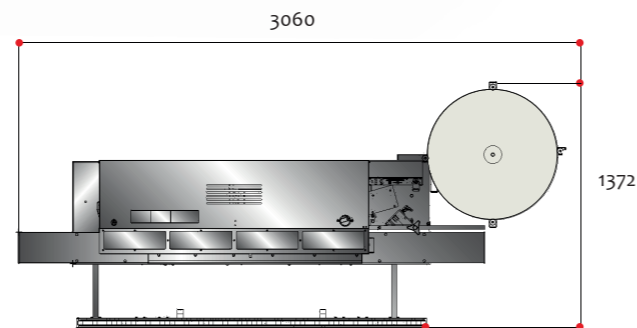
- ▶ Specjalna budowa pasa posuwowego umożliwia stały posuw bez uskoków czy ślizgów elementów.
- ▶ Wysuwana podpora z rolkami prowadzącymi do pracy z dużymi elementami.
- ▶ Regulacja grubości płyt ze wskaźnikiem mechanicznym z dokładnością do 0,1 mm
- ▶ Anodowany liniał na wyjściu z maszyny.
- ▶ Elektroniczny układ regulacji temperatury utrzymuje stałą temperaturę 150°C w trybie „standby”. Umożliwia to szybkie rozgrzanie do temperatury roboczej i powrót do pracy

- ▶ oraz zapobiega przegrzaniu i przypalaniu się kleju w zbiorniku.
- ▶ Równomierna temperatura kleju w całym zbiorniku dzięki 5 grzałkom w tym jedna w wałku klejowym.
- ▶ Precyzyjna regulacja nanoszenia kleju.
- ▶ Docisk obrzeża realizowany za pomocą 2 rolek (1 x gumowana, 1 x metal)
- ▶ Zbiornik klejowy z aluminium z powłoką zapobiegającą przywieraniu.
- ▶ Szybka gotowość do pracy. Krótki czas nagrzewania maszyny

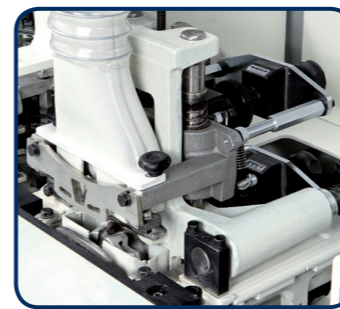


Model	ME 25 S
Nr art.	5507025

Dane techniczne	
Wymiary stołu roboczego	2600 x 180 mm
Wymiary stołu roboczego z wysunięciem	2600 x 530 mm
Wysokość stołu roboczego	904 mm
Grubość obrzeży z rolki	0,4 - 3 mm
Grubość doklejki drewnianej	5 mm
Grubość elementu	12 - 50 mm
Minimalna długość / szerokość elementu	190 / 65 mm
Prędkość posuwu	7 m/min
Prędkość obrotowa frezu	12 000 obr/min
Średnica frezu	75 mm / Z4-15°
Moc silnika frezarskiego	0,75 kW
Moc silnika posuwu S1	0,55 kW
Średnica króćca odciągowego	120 mm
Temperatura robocza	190-200°C
Przyłącze elektryczne	400 V / 50 Hz
Waga	437 kg
Wymiary (dł. x szer. x wys.)	2040 x 1350 x 1290
Ciśnienie robocze	6,5 Bar



Zespół klejowy		Agregat frezujący	
Moc	1,2 kW	Moc silnika S1	750 W
Temperatura pracy	20 - 190 °C	Prędkość obrotowa	12 000 min ⁻¹
Pojemność zbiornika	~ 1 kg	Średnica frezu HM	72 mm / Z4
Agregat obcinający		Agregat polerki (opcja)	
Moc silnika S1	0,37 kW	Moc silnika S1	0,14 kW
Tarcza piłki	Ø 90 mm Z20	Prędkość obrotowa	2 800 min ⁻¹
Prędkość obrotowa	12 000 min ⁻¹		



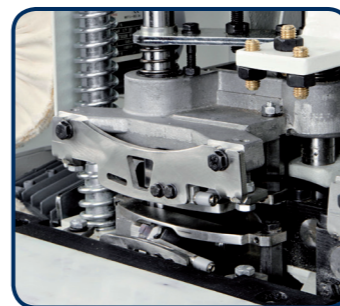
Agregat do frezowania góra / dół.
Agregat frezujący wyposażony jest w kopiały ślizgowe pionowe oraz poziome. Kopiały są chromowane. Dzięki zastosowanym sprężynom kopiały „poddają się” i dostosowują do grubości formatki. W ten sposób unika się powstawania zadrapań na płytach, zwłaszcza dekoracyjnych, wskutek tarcia.PVC, ABS, melaminy czy drewna



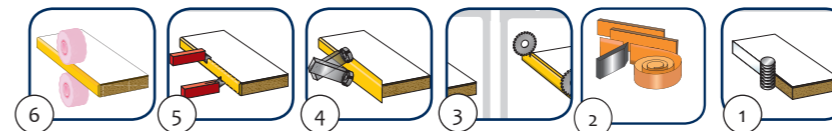
Agregat tnący.
Piłkowy agregat obcinający z tarczą o średnicy 90 mm. Napędzany jest za pomocą silnika o mocy 0,37 kW. Solidna żeliwna konstrukcja obudowy agregatu, precyzyjne prowadnice ślizgowe gwarantują powtarzalność cięcia oraz wysoką precyzję przy docinaniu pod kątem 90°



Panel sterujący
Panel sterujący umieszczony jest na wejściu maszyny ergonomicznie na wysokości oczu - wygodnie dla operatora. Panel umożliwia szybkie i łatwe sterowanie maszyną. Podstawowe funkcje umożliwiają programowanie temperatury roboczej, wybór rodzaju obrzeża, załączanie agregatu obcinającego, frezującego, polerki a także start posuwu. Na pulpicie znajduje się wyłącznik bezpieczeństwa.

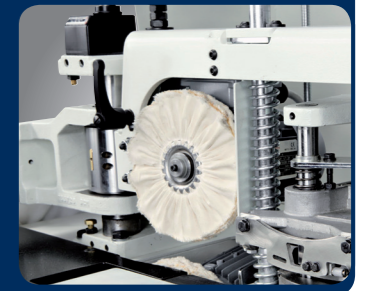


Agregat cyklony promieniowej.
Agregat wyposażony jest w nóż górny i dolny o promieniu R = 2 mm. Masywne żeliwne wykonanie gwarantuje niezawodne użytkowanie przez wiele lat. Agregat posiada chromowane ślizgowe kopiały pionowe i poziome, które można niezależnie regulować. Dodatkowo dzięki sprężynom kopiały idealnie dopasowują się do płyt. Noże cyklony posiadają łamacze wióra.

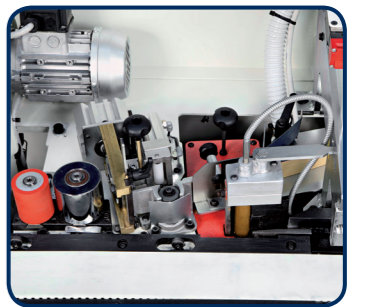


Akcesoria	Nr art.
Magazynek na doklejki drewniane. (tylko w wersji fabrycznej)	5514550
Klej topliwy (opakowanie 5 kg)	5517023
Klej topliwy (opakowanie 25 kg)	5517024

ME25S- Inclusive
Agregat polerki.
Agregat polerki zamontowany na wspólnej bece z cyklką. Wyposażony w 2 niezależne silniki o mocy 0,14 kW. Średnica tarczy polerskiej - 150 mm. Agregat polerski szczególnie polecany do obrzeży PCV 2 lub 3 mm. Pod wpływem wytwarzanego ciepła i tarcia nadają okleinowanym krawędzią ostateczny błysk



Zespół klejowy.
Klej jest szybko i równomiernie rozgrzewany poprzez grzałki, które znajdują się zarówno w zasobniku kleju, jak też w samym wałku nanoszącym. Kontrola temperatury odbywa się przy pomocy termoregulatora. (temperatura pracy i spoczynku).



Zespół dociskowy.
Zespół dociskowy składa się z 2 rolek. (alumiiniowa i gumowa) Siła docisku regulowana jest wygodnie za pomocą pokręteł z przodu korpusu maszyny. Nadmiar obrzeża jest docinany za pomocą gilotyny.



Operacje dla ME25

- (1) Wałek nanoszący klej.
- (2) Obcinanie wstępne (gilotyna).
- (3) Obcinanie końcowe przód / tył (piłka)
- (4) Frezowania nadmiaru obrzeża góra / dół
- (5) Agregat cyklony promieniowej
- (6) Agregat polerki

Akcesoria

- Magazynek na doklejki drewniane**
- ▶ Automatyczne podawanie doklejek
 - ▶ Tylko w wersji fabrycznej

nr art. 5514550

