

## HOLZKRAFT ME 20 N - Okleiniarka prostoliniowa z automatycznym posuwem. Kompaktowa i niezawodna. Prosta w obsłudze i konserwacji.

- ▶ Solidna żeliwno-stalowa konstrukcja.
- ▶ Agregat frezujący nadmiar obrzeża – głowice z wymiennymi nożami HM z chromowanymi kopiałami ślizgowymi pionowymi i poziomymi.
- ▶ Szybka i dokładna regulacja grubości obrzeża za pomocą pokrętki i listwy z wskaźnikiem mechanicznym znajdującej się na wejściu maszyny.
- ▶ Automatyczne docinanie pod kątem 90° z przodu i z tyłu za pomocą gilotyny
- ▶ Stały posuw 6 m/min
- ▶ Wysuwana podpora z rolkami prowadzącymi do pracy z dużymi elementami.
- ▶ Regulacja grubości płyt ze wskaźnikiem mechanicznym z dokładnością do 0,1 mm
- ▶ Anodowany lineal na wyjściu z maszyny.
- ▶ Elektroniczny układ regulacji temperatury utrzymuje stałą temperaturę 150°C w trybie „standby”. Umożliwia to szybkie rozgrzanie do temperatury roboczej i powrót do pracy oraz zapobiega przegrzaniu i przypalaniu się kleju w zbiorniku.
- ▶ Równomierna temperatura kleju w całym zbiorniku dzięki 5 grzałkom w tym jedna w wałku klejowym.
- ▶ Precyzyjna regulacja nanoszenia kleju.
- ▶ Docisk obrzeża realizowany za pomocą 4 rolek (1 x gumowana, 1 x metal, 2 x nylon)
- ▶ Zbiornik klejowy z aluminium z powłoką zapobiegającą przywieraniu.
- ▶ Szybka gotowość do pracy. Krótki czas nagrzewania maszyny
- ▶ Prosty w obsłudze intuicyjny panel PLC ułatwiający obsługę maszyny.
- ▶ Włączanie poszczególnych agregatów z pulpitu.
- ▶ Kompaktowe wymiary. Długość całkowita 2,3 m.

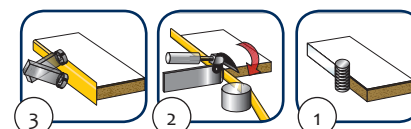


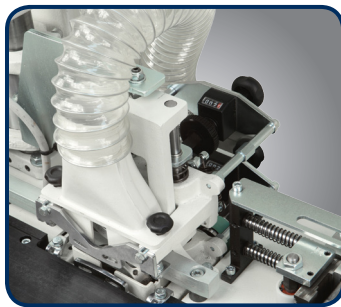
<b>Model</b>	<b>ME 20 N</b>
Nr art.	5507019

<b>Dane techniczne</b>	
Wymiary stołu roboczego	1950 x 180 mm
Wymiary stołu roboczego z wysuniętą podporą	1950 x 540 mm
Wysokość stołu roboczego	904 mm
Grubość obrzeży ABS/PVC z rolki	0,6 - 2 mm
Grubość obrzeży fornir / doklejka drewniana	0,4 - 2,0 mm / 5 mm
Grubość elementu	10 - 50 mm
Minimalna długość / szerokość elementu	180 / 65 mm
Prędkość posuwu	6 m/min
Prędkość obrotowa frezu	12 000 obr/min
Średnica frezu	75 mm / Z4-15°
Moc silnika frezarskiego	0,37 kW
Moc silnika posuwu	0,18 kW
Średnica króćca odciągowego	120 mm
Temperatura robocza	200°C
Przyłącze elektryczne	400 V / 50 Hz
Waga	270 kg
Wymiary (dł. x szer. x wys.)	2040 x 1350 x 1290

### Operacje dla ME 20 N

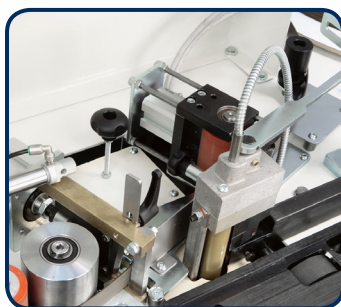
- ① Nakładanie kleju.
- ② Obcinanie przód / tył
- ③ Frezowanie góra / dół





#### Agregat do frezowania góra / dół.

Agregat frezujący wyposażony jest w kopiały ślizgowe pionowe oraz poziome. Kopiały są chromowane. Dzięki zastosowanym sprężynom kopiały „podają się” i dostosowują do grubości formatki. W ten sposób unika się powstawania zadrapań na płytach, zwłaszcza dekoracyjnych, wskutek tarcia.

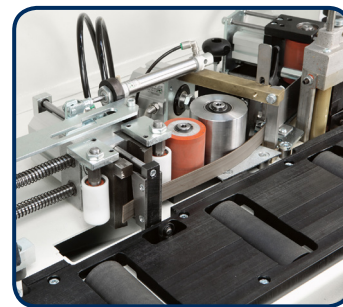


#### Zespół klejowy.

Klej jest szybko i równomiernie rozgrzewany przez grzałki, które znajdują się zarówno w zasobniku kleju, jak też w samym wałku nanoszącym. Kontrola temperatury odbywa się przy pomocy termoregulatora. (temperatura pracy i spoczynku). Zespół wyposażony jest w 2 wałki dociskowe. Siła docisku regulowana jest wygodnie za pomocą pokręteł z przodu korpusu maszyny.

#### Agregat tnący.

Obcinanie nadmiaru obrzeża odbywa się dwuetapowo. Pierwsze cięcie realizowane jest za pomocą gilotyny wstępnej (z nadcięciem). Następnie następuje docinanie końcowe za pomocą drugiej gilotyny. Prostopadłe ustawienie ostrych stalowych noży gwarantuje idealne cięcie pod kątem 90°. Cykl uruchamiany jest za pomocą włącznika krańcowego poprzez poruszający się element.



#### Panel sterujący

Panel sterujący umieszczony jest na wejściu maszyny ergonomicznie na wysokości oczu - wygodnie dla operatora. Panel umożliwia szybkie i łatwe sterowanie maszyną. Podstawowe funkcje umożliwiają programowanie temperatury roboczej, wybór rodzaju obrzeża, załączanie agregatu obcinającego, frezującego a także start posuwu. Na pulpicie znajduje się wyłącznik bezpieczeństwa.



Okno rewizyjne w obudowie pozwala na bieżącą kontrolę procesu okleinowania.

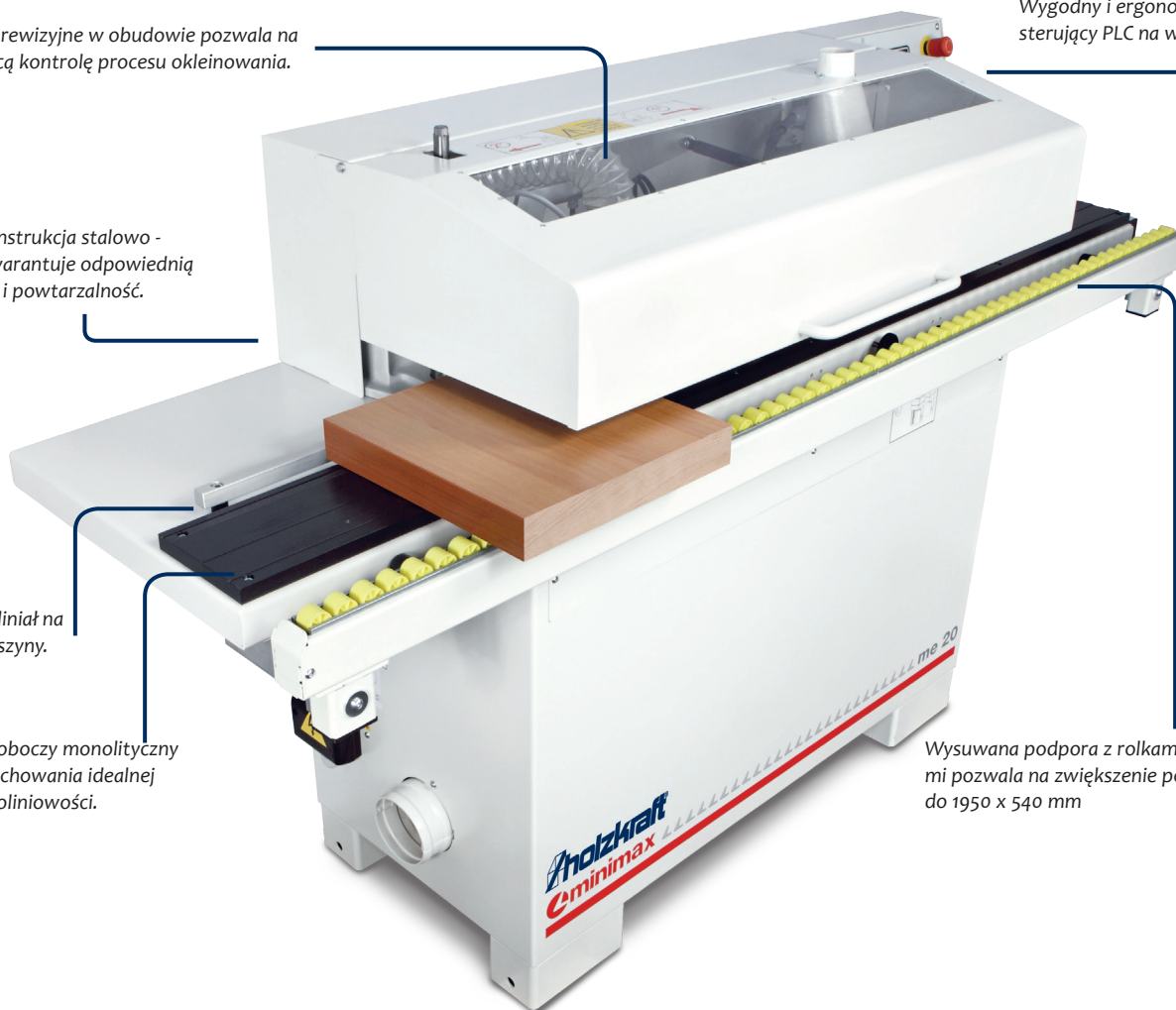
Wygodny i ergonomiczny panel sterujący PLC na wysokości oczu.

Solidna konstrukcja stalowo-żelazna gwarantuje odpowiednią stabilność i powtarzalność.

Anodowany linał na wyjściu z maszyny.

Stół roboczy monolityczny dla zachowania idealnej prostoliniowości.

Wysuwana podpora z rolkami prowadzącymi pozwala na zwiększenie pola roboczego do 1950 x 540 mm



Akcesoria	Nr art.
Klej topliwy (opakowanie 5 kg)	5517023
Klej topliwy (opakowanie 25 kg)	5517024